

## 2 Schulbesuch bei Erkrankung

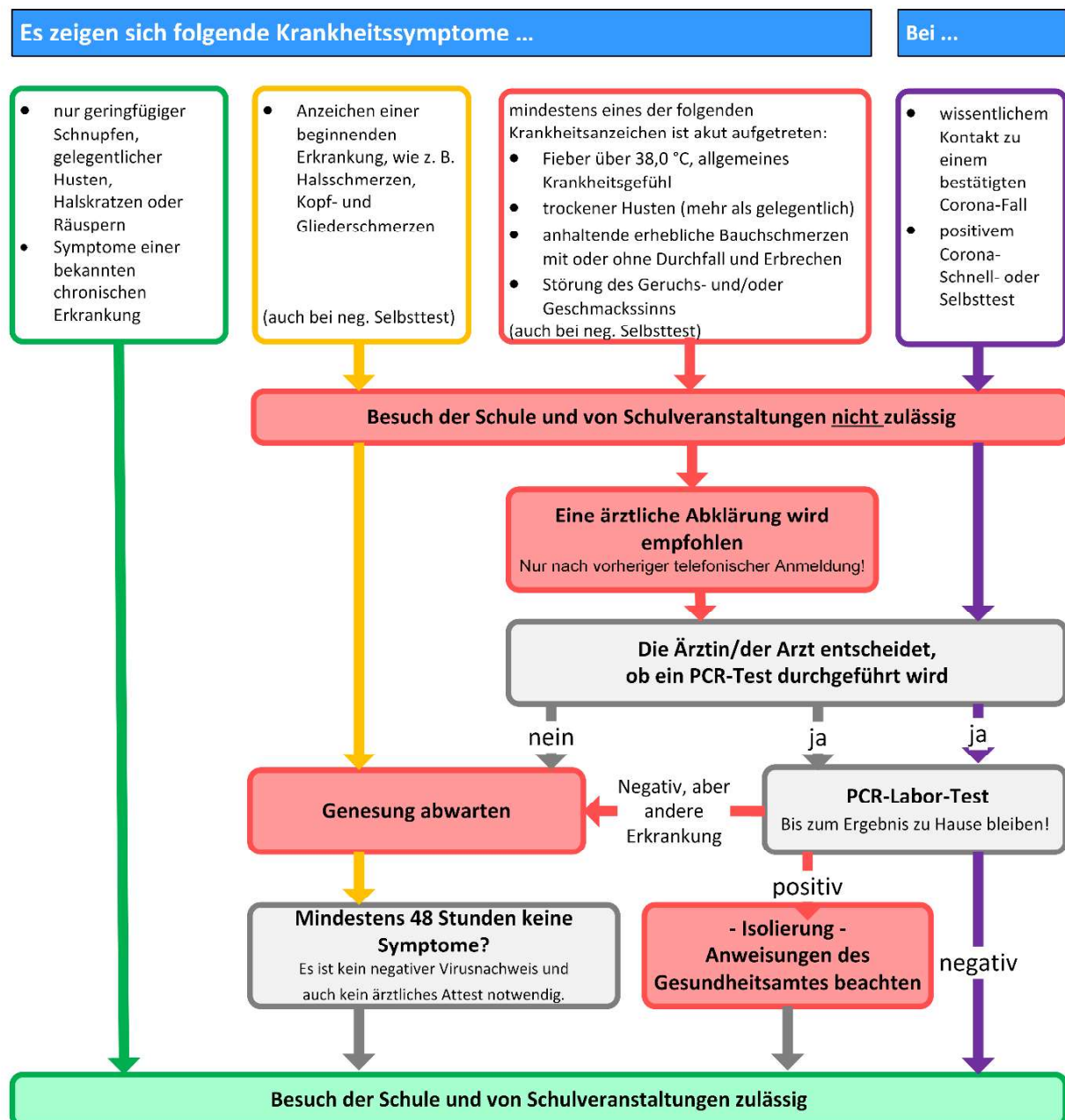
Szenario A

Szenario B

Szenario C

In der Coronavirus-Pandemie ist es ganz besonders wichtig, die allgemein gültige Regel zu beachten: **Personen, die Fieber haben oder eindeutig krank sind, dürfen unabhängig von der Ursache die Schule nicht besuchen oder dort tätig sein.**

Dem Schaubild können Sie das richtige Vorgehen entnehmen:



Für den Nachweis einer akuten SARS-CoV-2-Infektion stehen in Deutschland aktuell zwei unterschiedliche Testverfahren zur Verfügung:

**PCR-Labor-Tests** nehmen einige Stunden oder Tage in Anspruch und zeichnen sich durch eine hohe Zuverlässigkeit aus. Sie werden von medizinischem Personal durchgeführt und in Laboren ausgewertet.